

**solví**

**Logística Reversa**

São Paulo (Caieiras) - Paraná (Curitiba)

*Soluções Industriais*



# Grupo Solví

24 mil colaboradores

1.100 caminhões na frota própria

17 estados do Brasil, Peru, Bolívia e Argentina

Faturamento anual: R\$ 2,4 bilhões

420.000 Ton/mês de Coleta de Resíduos

171 cidades atendidas



24 empresas no Grupo e um Centro de Serviços Compartilhados

 **Nossa Visão**



Ser reconhecida como a melhor empresa de  
**SOLUÇÕES AMBIENTAIS**  
de multitecnologia customizada para a cadeia produtiva de nossos clientes.



Incineração



Biogás

Coprocessamento



Dessorção  
Térmica



Recuperação  
de Metais



### Multitecnologia

Tratamento de  
Efluentes



Aterros



Laboratório



Soluções para  
Óleo e Gás



SOLO - Áreas  
Contaminadas



AR - Emissões  
Atmosférica



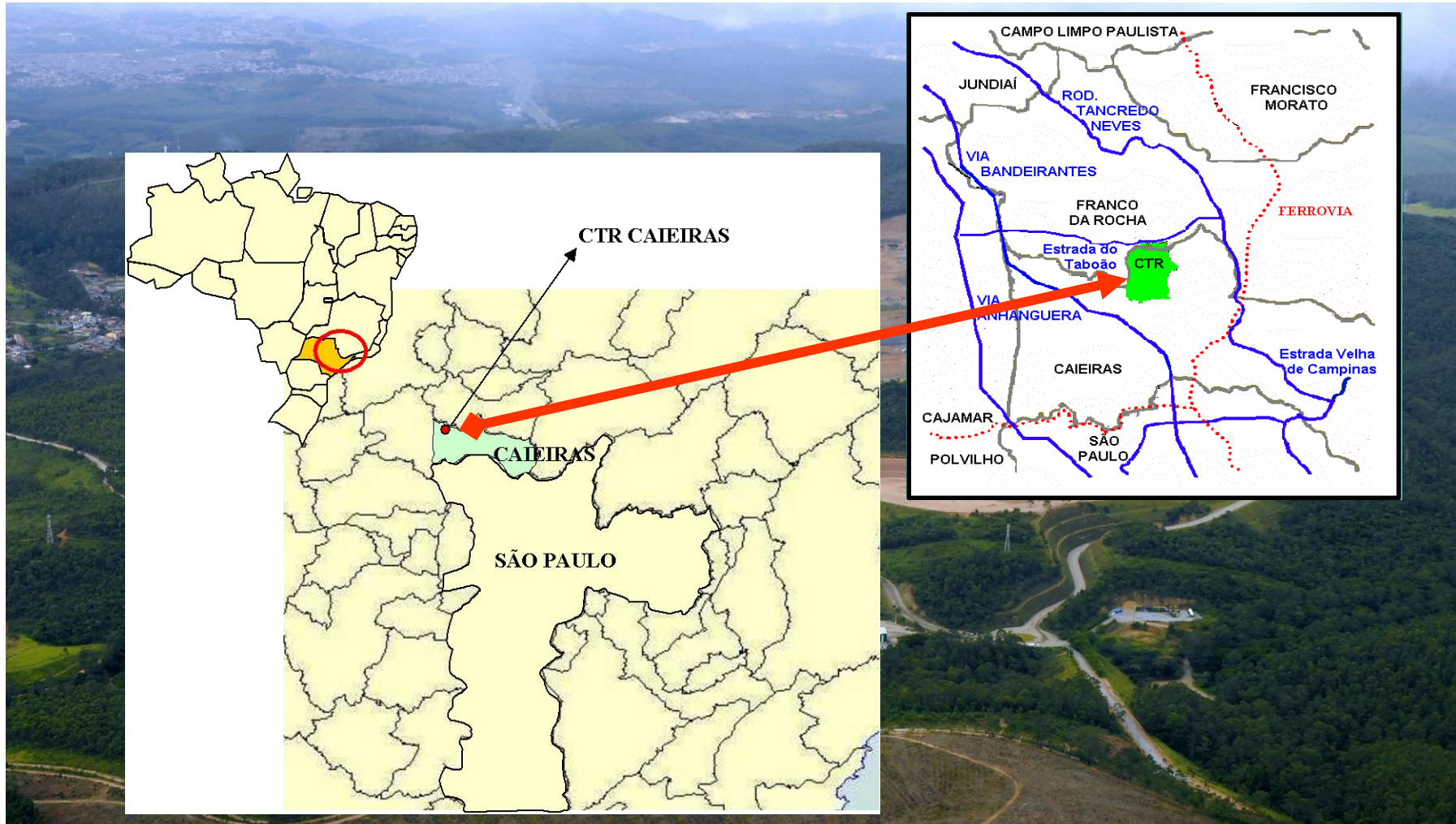
Logística Reversa



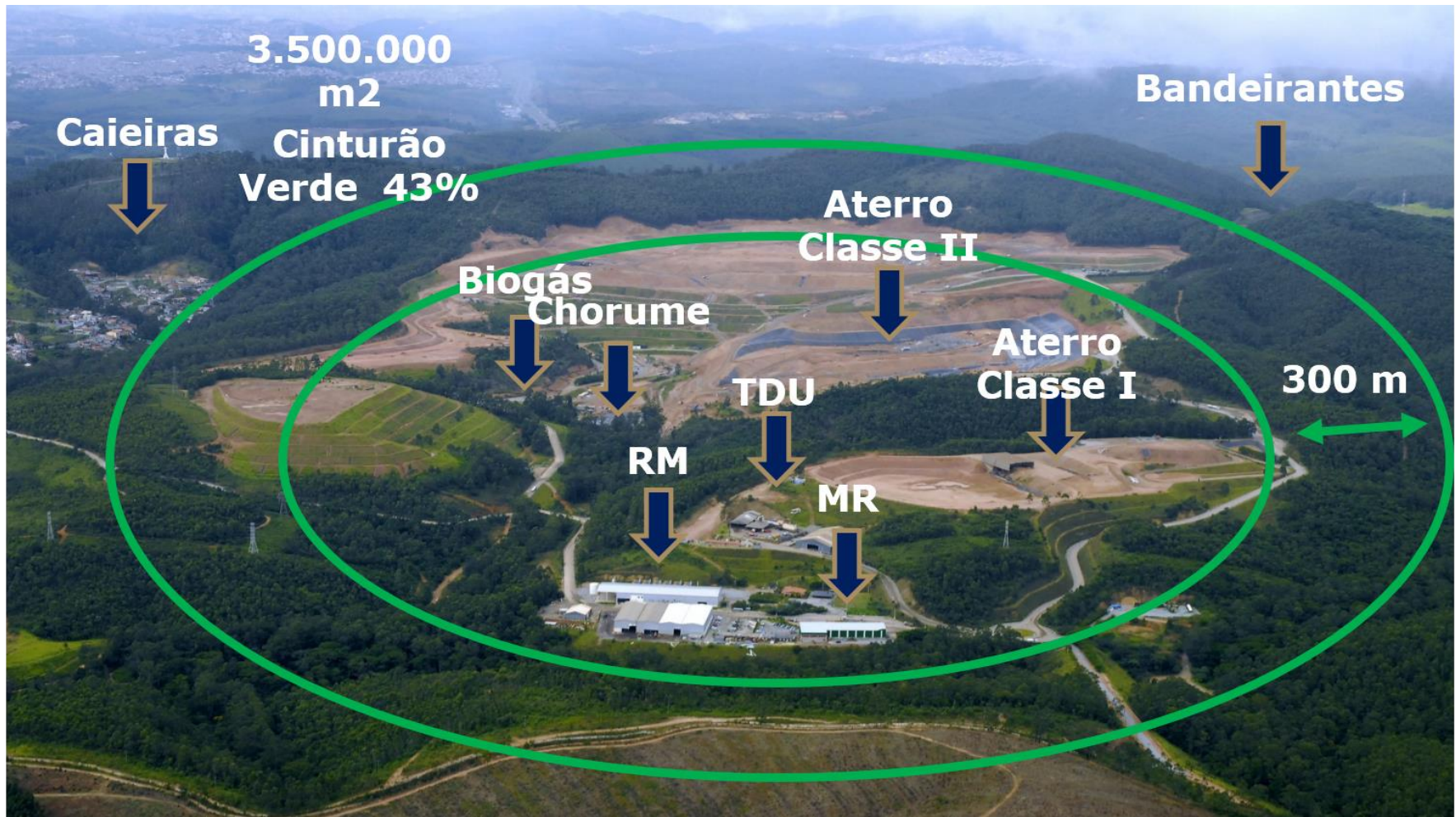




Essencis CTVA  
Caieiras









**SOLUÇÕES EM  
LOGÍSTICA REVERSA**

**SP – CAIEIRAS  
PR - CURITIBA**



## O QUE RECEBEMOS?



- Refrigerador, máquina de lavar, fogão, ar-condicionado, etc;
- Documentos confidenciais e para descaracterização
- Alimentos vencidos ou fora de especificação para consumo;
- Embalagens (cheias ou vazias) de produtos diversos (refrigerante, cerveja, perfume, etc.)
- Eletroeletrônicos, celulares, monitores
- Equipamentos de grande porte (chillers, cofres, caixas eletrônicas, tomógrafos, etc.)
- Equipamentos de proteção individual ou coletivos, capacetes
- Materiais de propaganda e imagem

# Fluxo do Processo



Promove o ciclo completo de SUSTENTABILIDADE de diversos produtos pré, pós-consumo e obsoletos, atendendo as metas de Reciclagem e Logística Reversa da PNRS.



Certificado de MR / Laudo de MR

Reciclagem / Destinação Final

Separação de Materiais

Desmontagem / Descaracterização

Descarregamento

Recebimento / Conferência / Pesagem



## UNIDADE CAIEIRAS – Logística Reversa



# Logística Reversa



## Logística Reversa de equipamentos

- ✓ Refrigeradores, freezers, máquina de lavar, fogão;
- ✓ Eletroeletrônicos, celulares, monitores;
- ✓ Embalagens com líquidos ou pastosos;
- ✓ Alimentos vencidos ou fora de especificação;
- ✓ Equipamentos de proteção individual;
- ✓ Materiais de propaganda e marketing;
- ✓ Documentos confidenciais para descaracterização;

● **Capacidade: 55 ton/ por dia**

● **Processo automatizado;**

● **Índice de reciclagem de mais de 90%;**

● **Processo monitorado 24hs.**





Processo de Logística Reversa



# Certificações de Qualidade



✓ Gestão da Qualidade



✓ Gestão de Meio Ambiente



✓ Gestão de Saúde e Segurança Ocupacional







Juliana Martinek Salgado  
[jsalgado@essencis.com.br](mailto:jsalgado@essencis.com.br)  
11 971511994